



財團法人 保險事業發展中心 簡報

2019年2月 版

大綱

- 壹、臺灣保險市場發展
 - 一、臺灣保險市場近況
 - 二、臺灣保險指標比較
- 貳、保險事業發展中心簡介
 - 一、設置沿革
 - 二、機構性質與功能
 - 三、當前業務範圍
 - 四、組織架構
 - 五、本中心未來五大發展重點
 - 六、發展目標

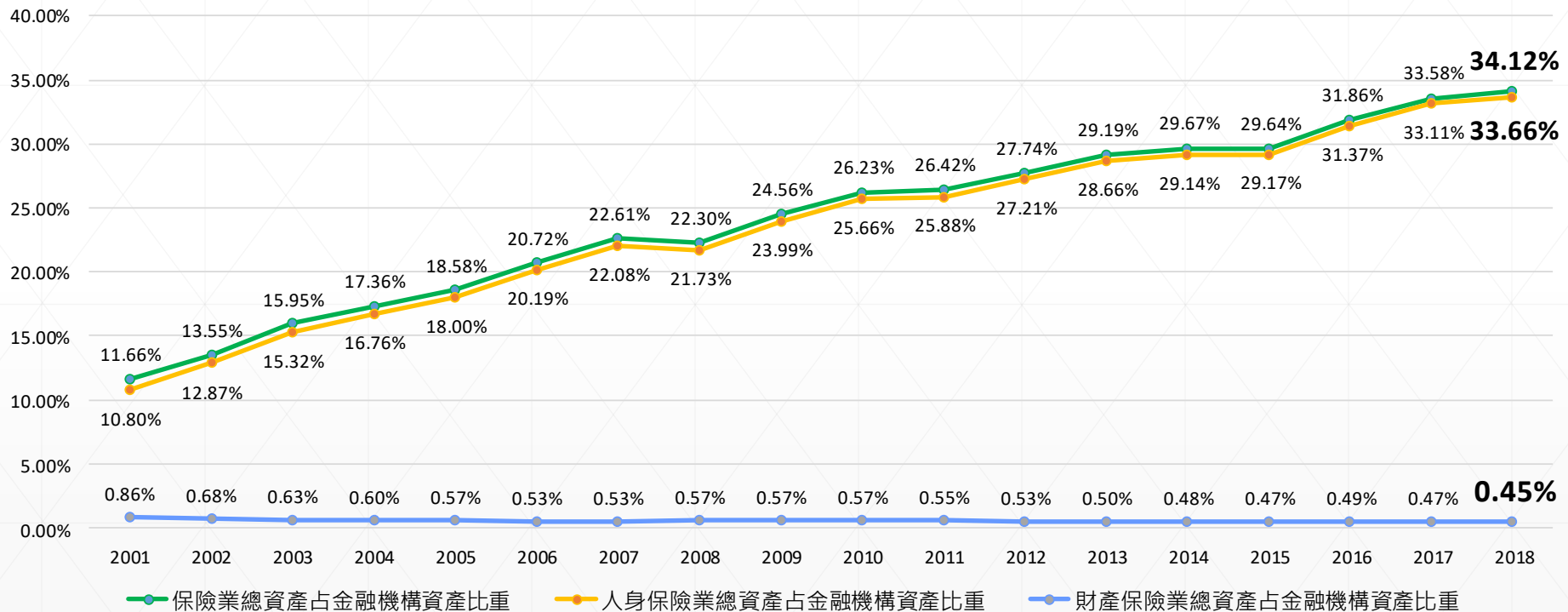
壹、臺灣保險市場發展

一、臺灣保險市場近況 (1/7)
- 臺灣保險市場開放進程

	壽險公司	產險公司	再保險公司	合計
國內				壽險: 23 產險: 17 再保險: 1
國際				壽險: 5 產險: 7 再保險: 2
合計	28	24	3	55

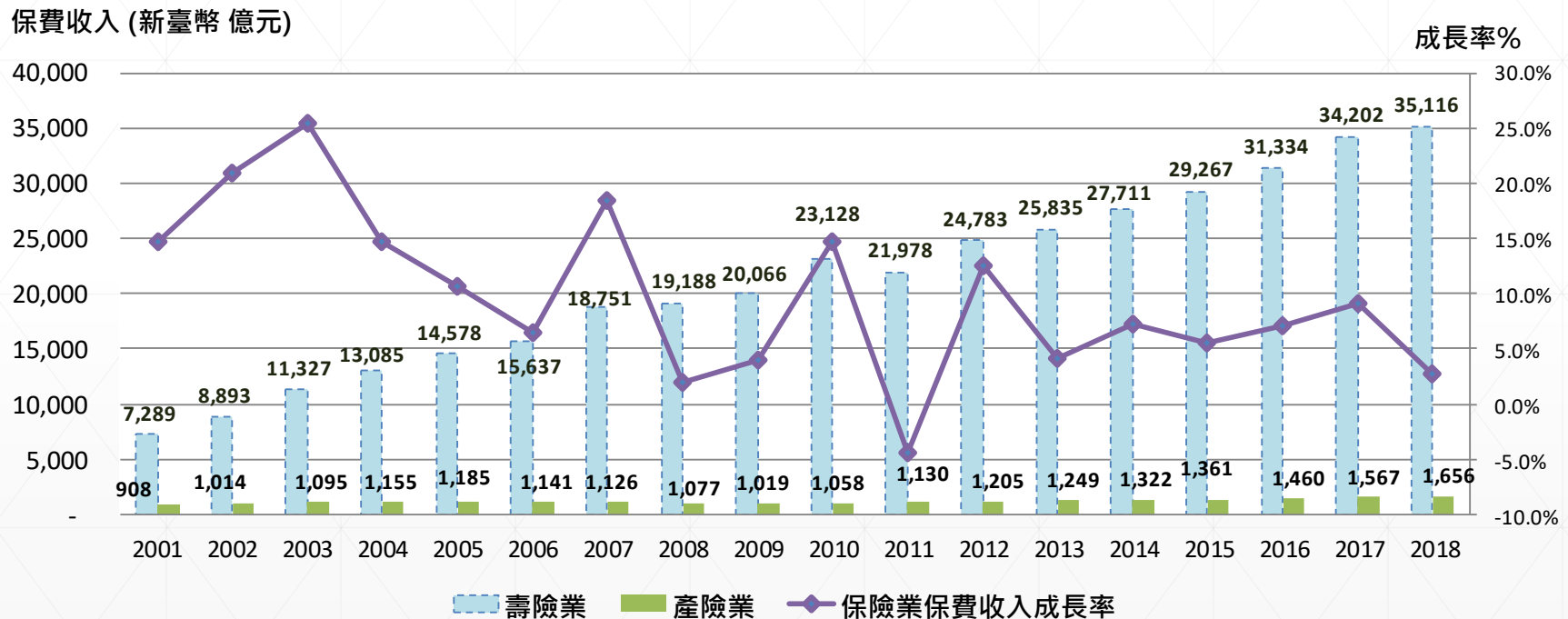
一、臺灣保險市場近況(2/7)

- 2018年壽險業資產總額(NT\$26兆)約產險業(NT\$0.4兆)之74倍



一、臺灣保險市場近況(3/7) - 保費收入

- 2018年保險業保費收入約新臺幣3兆6,772億元，較去年同期成長2.8%。

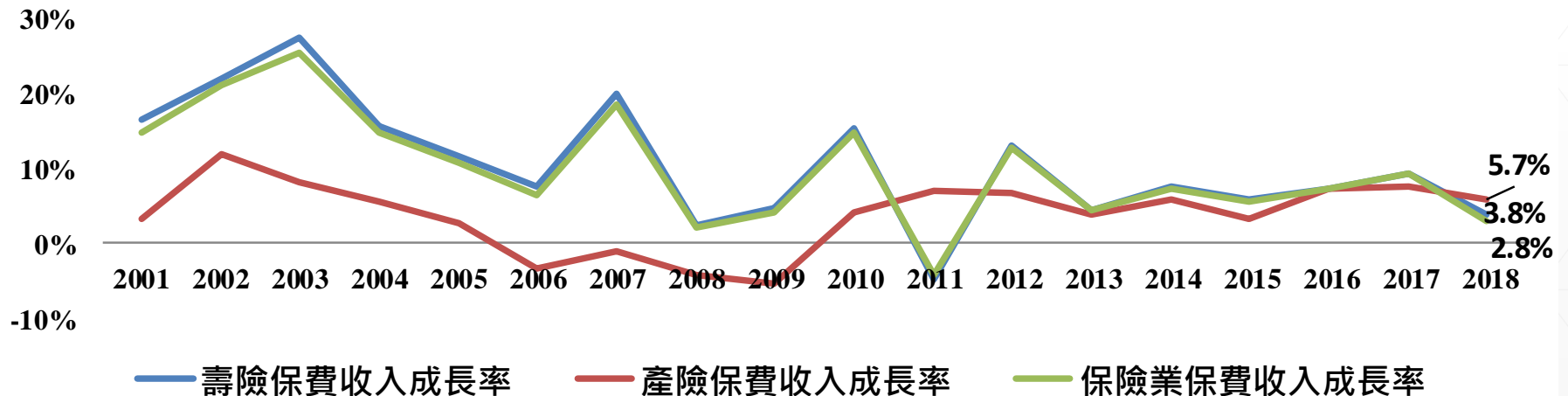


一、臺灣保險市場近況(4/7)

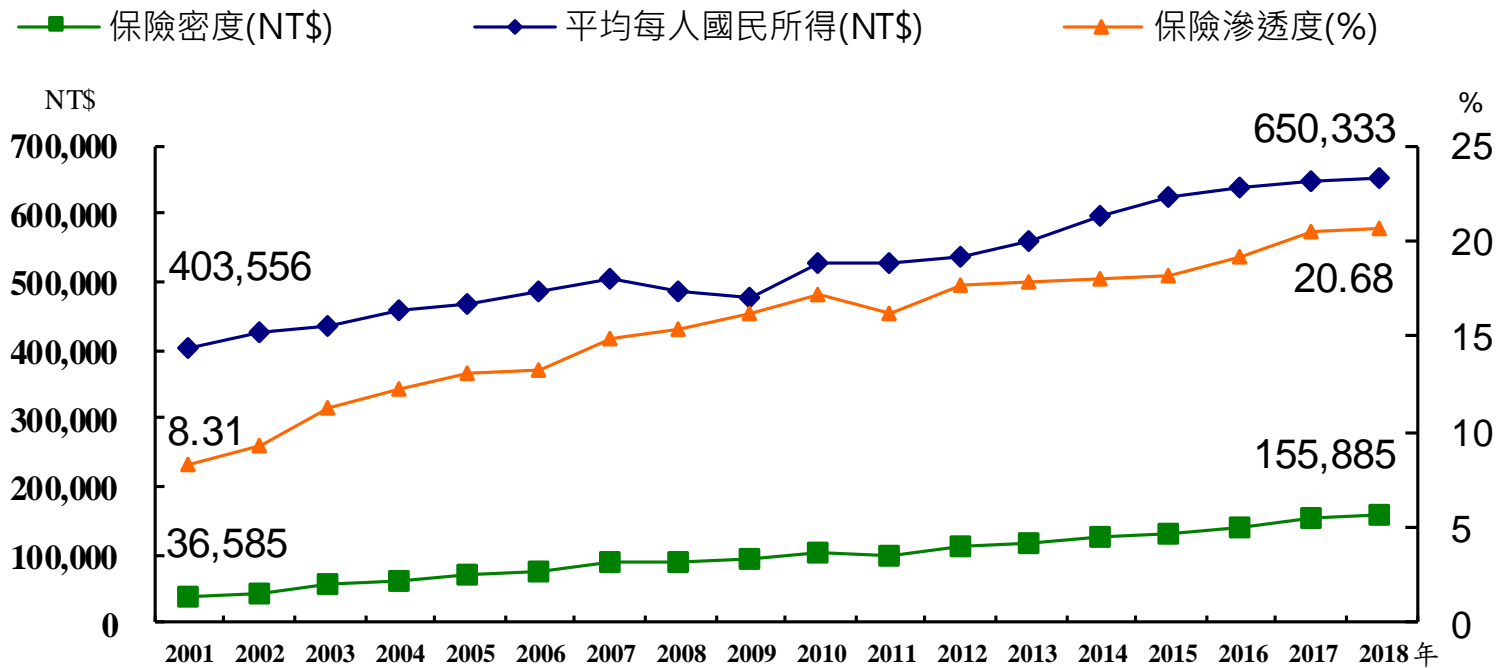
- 產壽險保費收入成長率

- 2018年產險業保費收入新臺幣1,656億元，較2017年成長5.7%
- 2018年壽險業保費收入新臺幣3兆5,116億元，較2017年成長3.8%

產壽險業保費收入成長率比較



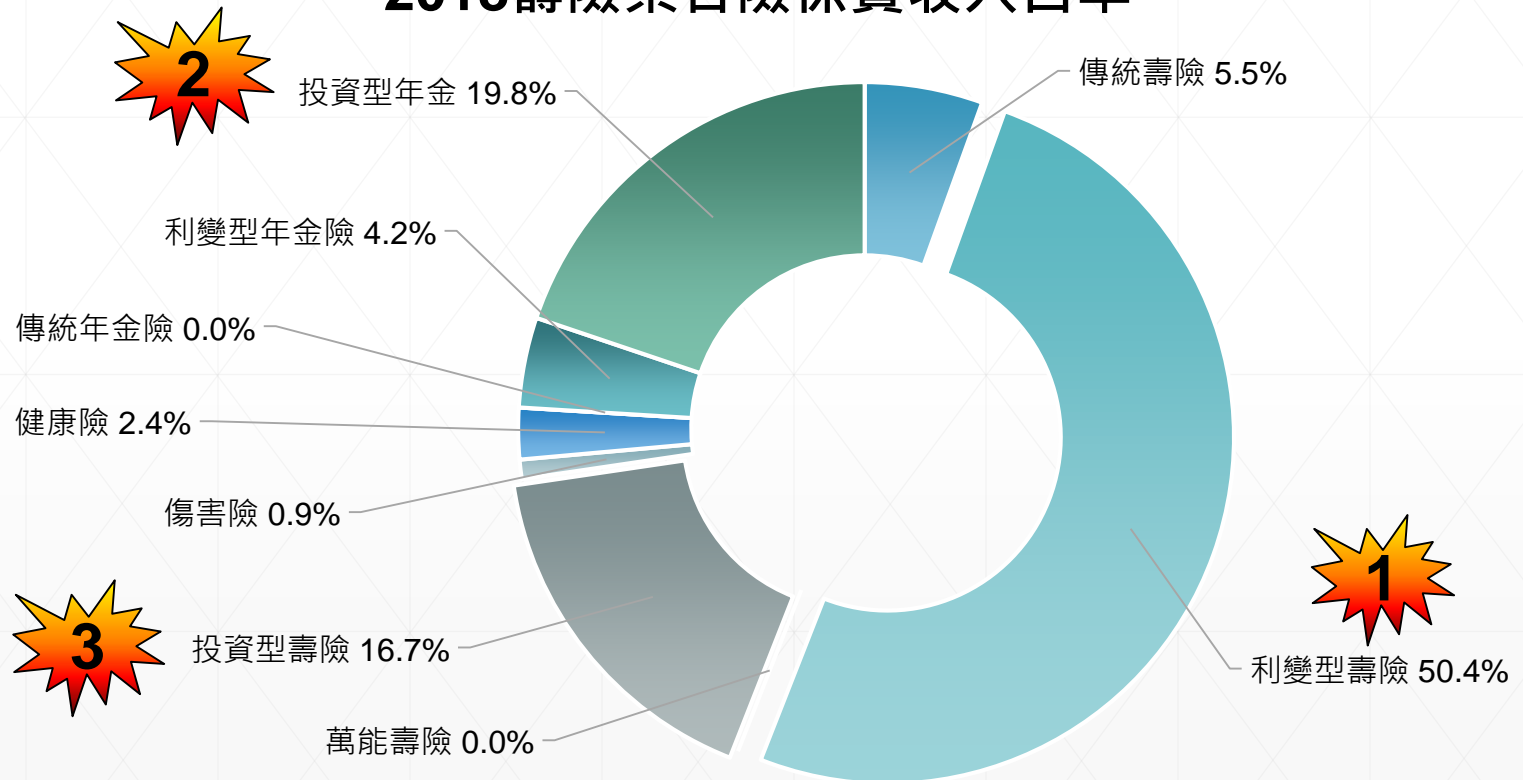
一、臺灣保險市場近況(5/7)



註：保險密度: 台灣人民每人每年平均保費支出。
 保險滲透度: 總保費占GDP比例。

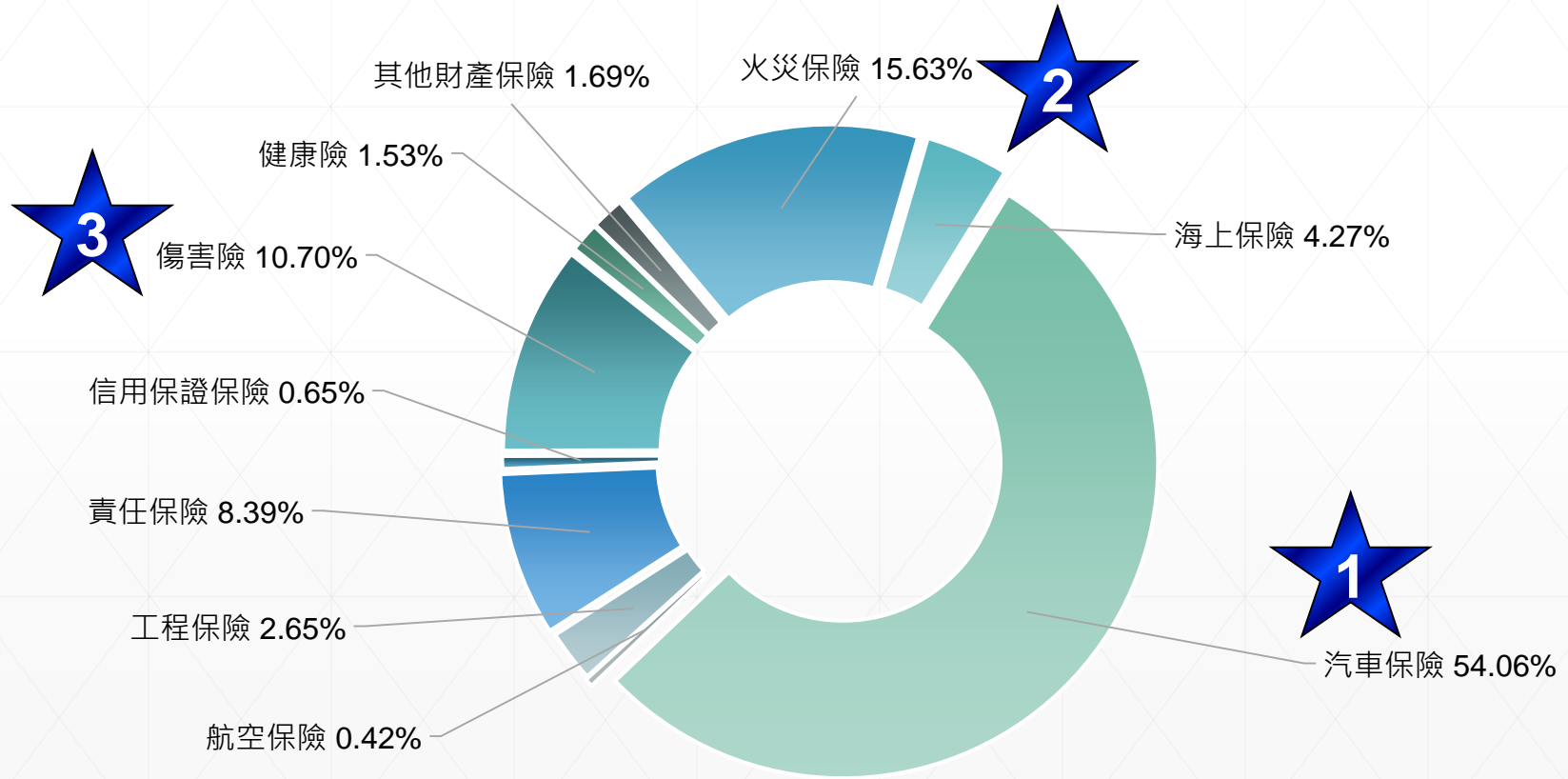
一、臺灣保險市場近況(6/7)
- 壽險保費收入占率

2018壽險業各險保費收入占率



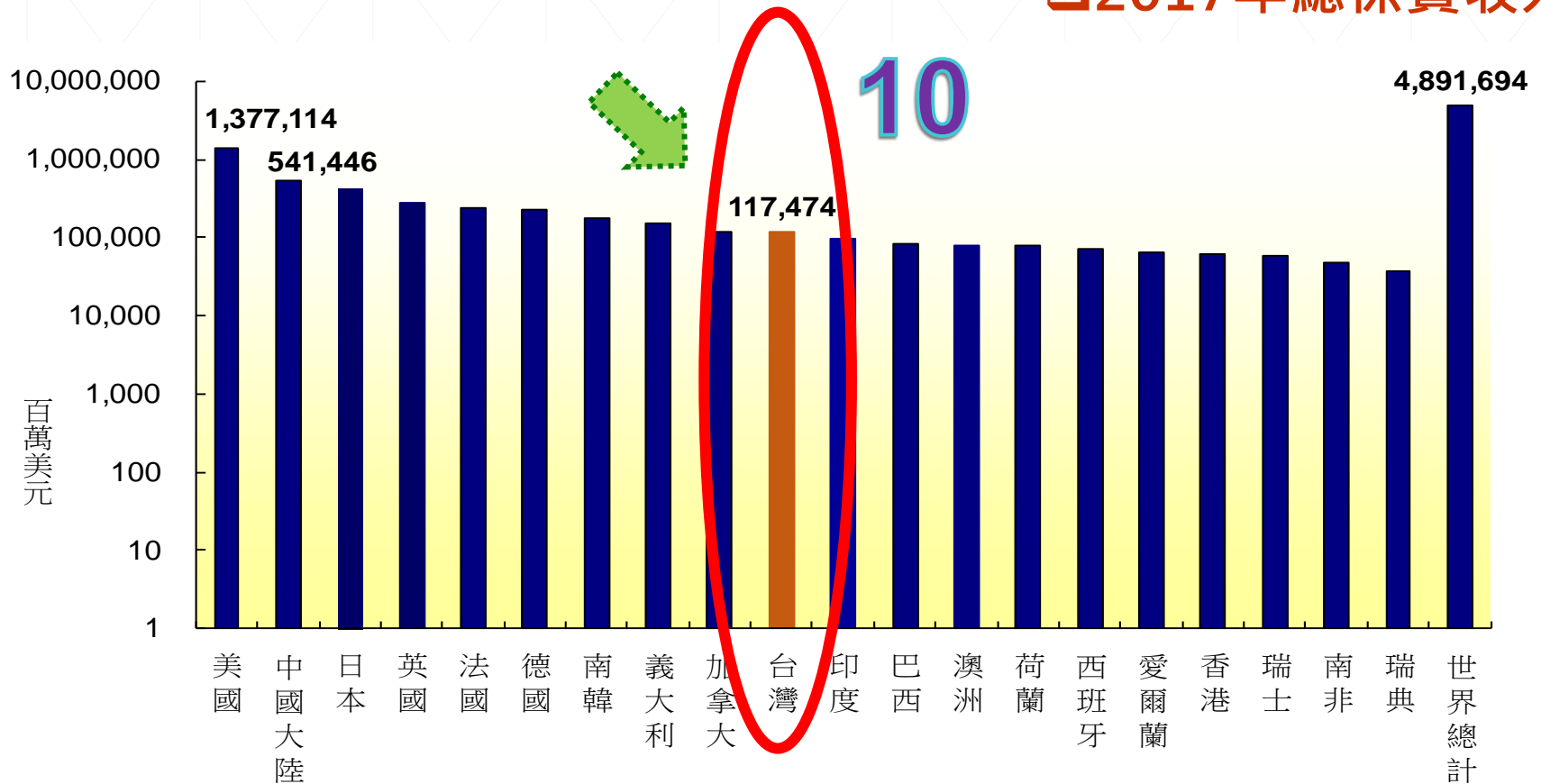
一、臺灣保險市場近況(7/7)
- 產險保費收入占率

2018年產險業各險保費收入占率



二、臺灣保險指標比較(1/3)

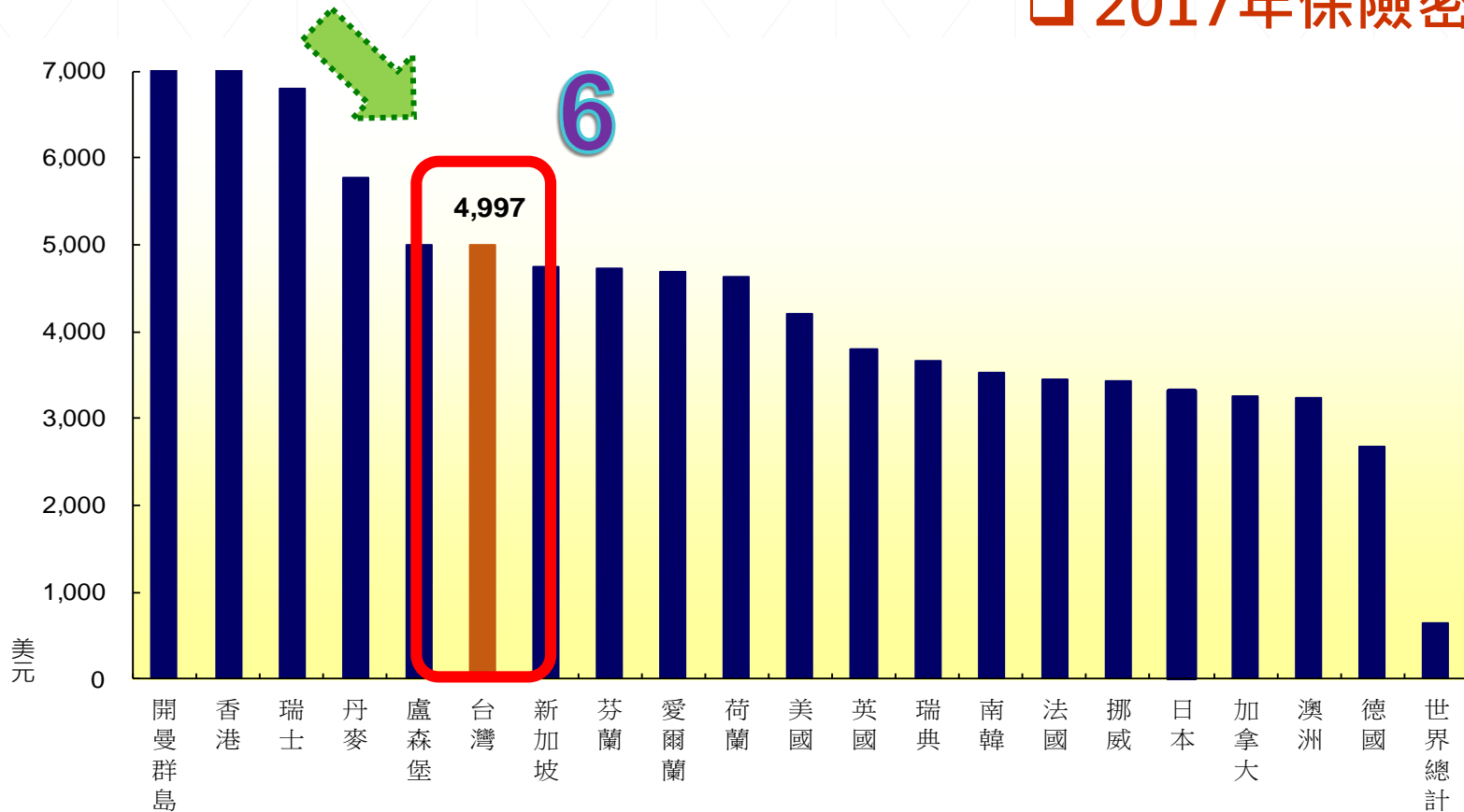
□ 2017年總保費收入



資料來源：Swiss Re, Sigma No.03 / 2018

二、臺灣保險指標比較(2/3)

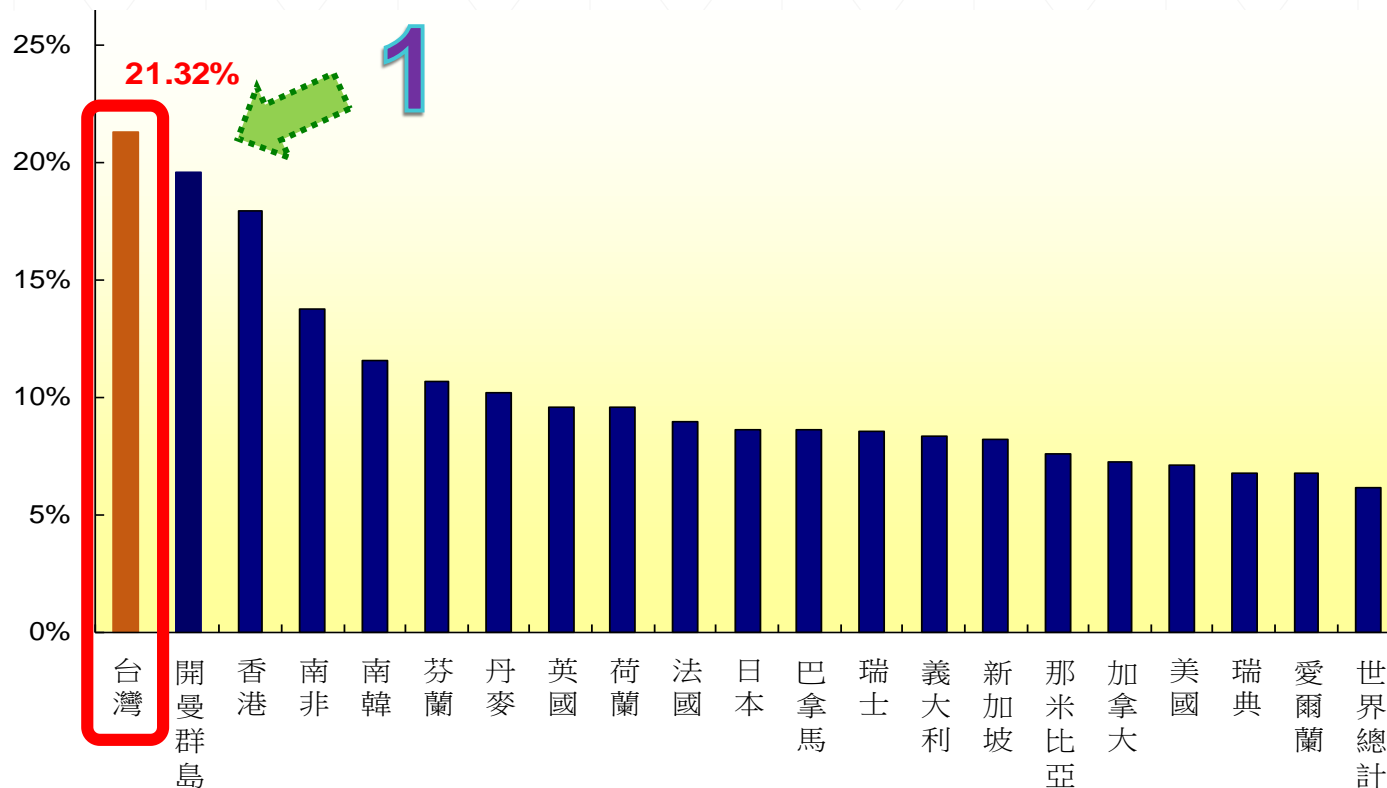
□ 2017年保險密度



資料來源：Swiss Re, Sigma No.03 / 2018

二、臺灣保險指標比較(3/3)

□ 2017年保險滲透度(深度)



資料來源：Swiss Re, Sigma No.03 / 2018

貳、保險事業發展中心簡介

一、設置沿革

- 為促進保險事業的健全發展，本中心奉行政院核可於1985年7月1日正式成立，首任董事長為張則堯先生。
- 本中心歷經張前董事長則堯、李前董事長厚高、江前董事長朝國、周前董事長國端、賴前董事長清祺、桂董事長先農、曾前董事長玉瓊之辛勤耕耘、努力推展，奠定今日規模。
- 現任董事長桂先農先生，曾任金融監督管理委員會副主任委員。2017年2月回任本中心即積極帶領保發中心成為全民的保險專業智庫與區域性保險教育中心。

二、機構性質與功能

1. 本中心之機構性質介於政府和企業間的部門組織，既不歸屬於政府公共部門，也不歸屬於市場經濟組織，如學理上之第三部門組織。
2. 本中心主要以服務公眾為宗旨，不以營利為目的，具有發揮政府、企業、社會大眾三者間的樞紐功能。

三、當前業務範圍 (1/2)

1

保險專業研究、發展與出版

2

保險專業人才培育

3

費率精算與協審保險商品

4

保險資料庫建置與統計分析

5

保費查詢、金融科技應用與推廣

6

保險專業人員資格進階測驗

三、當前業務範圍 (2/2)

7

國際保險事務之參與及交流

8

保險業清償能力與國際接軌計畫如下

- 壽險業新一代風險資本額制度 (RBC 2) 之研議
- ORSA作業規範檢討與執行
- 國際會計準則IFRSs研究
- 公司治理

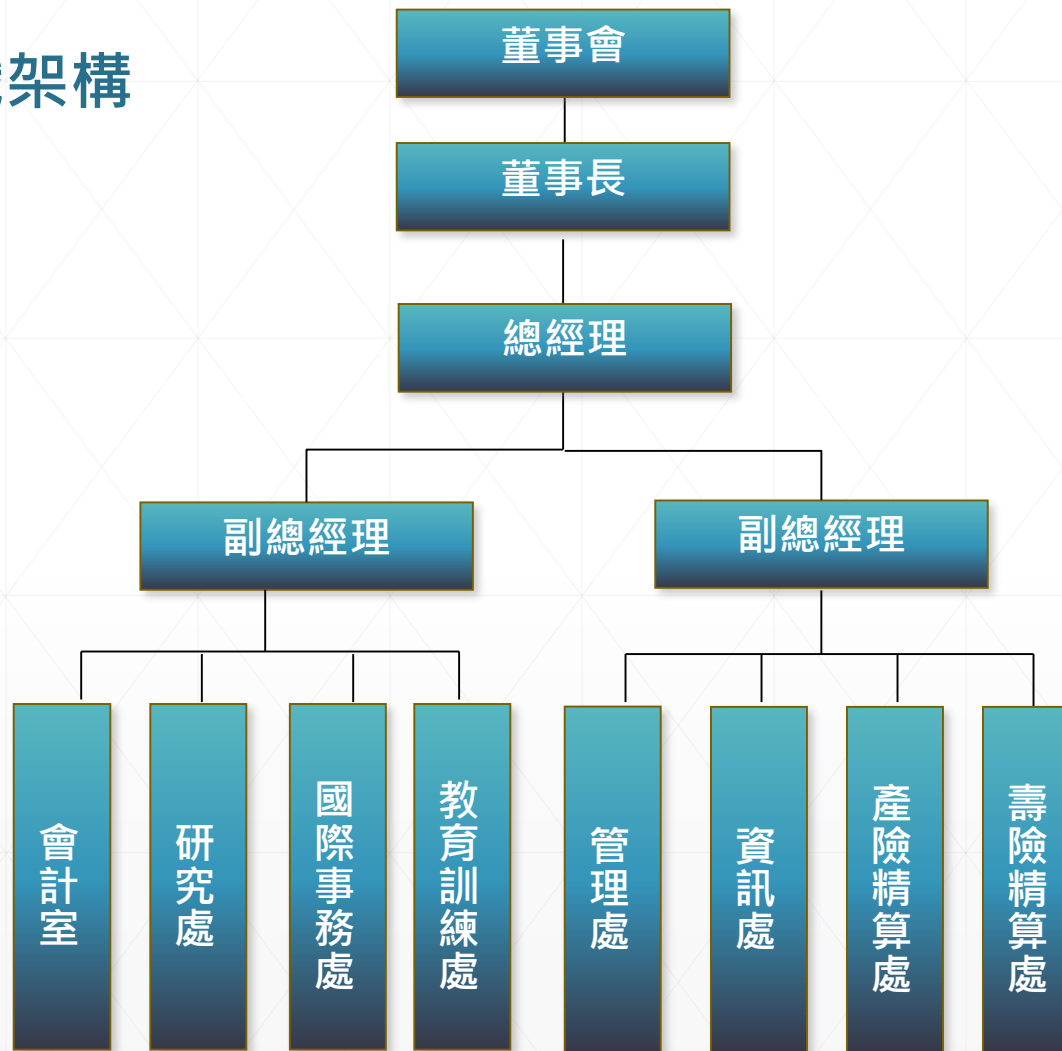
9

保險教育宣導與諮詢服務

10

主管機關託辦事項

四、組織架構



五、本中心未來五大發展重點

在主管機關的指導下，協助建立與國際標準接軌的保險監理制度，並加強金融科技(FinTech及InsurTech)商品與監理制度之研究。

配合政府的「新南向」政策，協助保險業在海外設立據點及推展業務，並加強與東協、南亞等亞洲國家保險相關機構之交流與合作

強化保險精算、統計的功能，並增進大數據資料蒐集分析能力，營造保險業有利之經營環境

推動對民眾的保險教育宣導，使保險知識普及社會，同時培訓保險業的國際專業人才。

繼續完善保發中心的內部管理及內部控制制度。

六、發展目標

本中心現為臺灣保險專業的研究、訓練、精算及統計專責單位，提供統計分析服務，配合政策提供特定保險諮詢等項服務，並努力發展成為：



全民的保險專業智庫



區域性保險教育中心

敬請指教。謝謝！

更新日期：2019年2月版