

# 財團法人 保險事業發展中心 簡報

---

2024年5月 版

# 大綱

- 壹、臺灣保險市場發展
  - 一、臺灣保險市場近況
  - 二、臺灣保險指標比較
- 貳、保險事業發展中心簡介
  - 一、設置沿革
  - 二、機構性質與功能
  - 三、當前業務範圍
  - 四、組織架構
  - 五、未來持續推動的重點工作
  - 六、發展目標

# 壹、臺灣保險市場發展

---

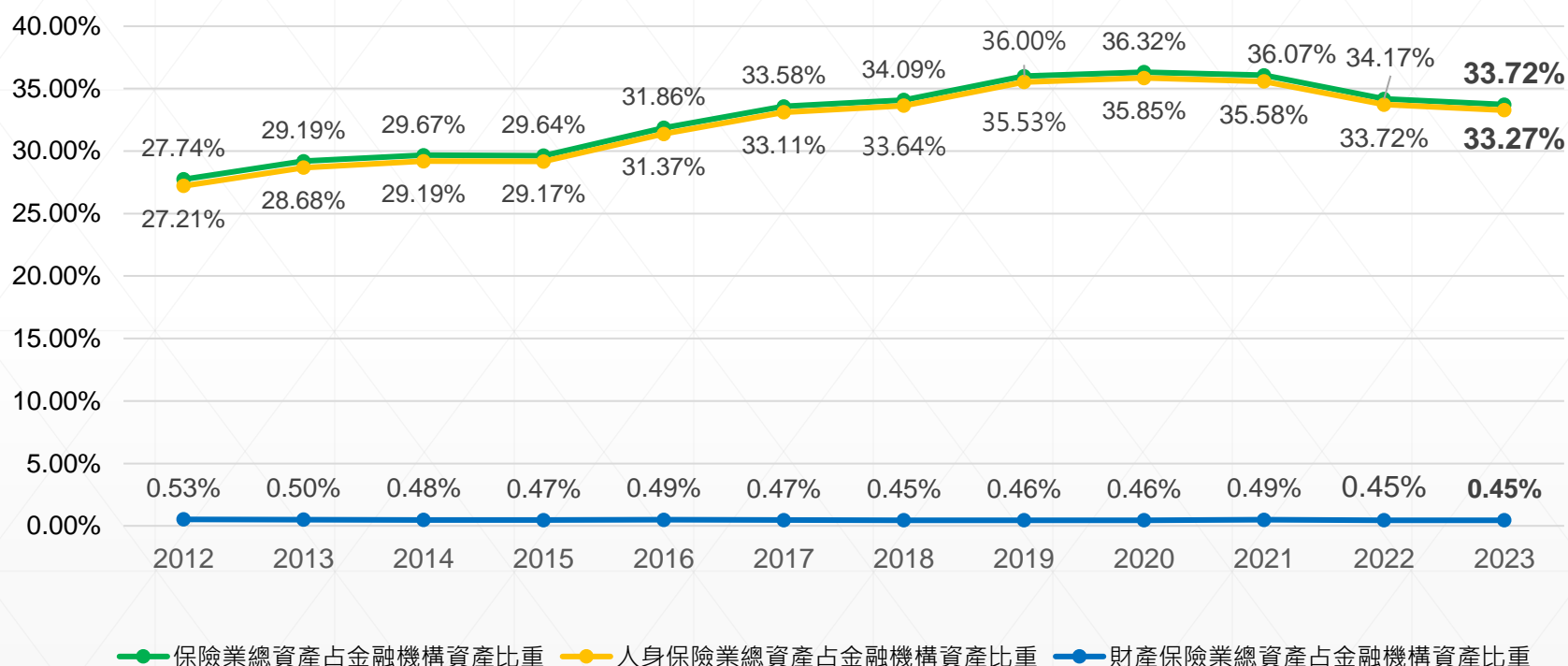
## 一、臺灣保險市場近況 (1/7)

※截至2024年3月

壽險公司		產險公司		再保險公司		合計	
國內	<div><div> 臺銀人壽 Bank Taiwan Life Insurance</div><div> 中國信託金融 台灣人壽 保誠人壽</div></div>	<div><div> 兆豐保險 Chung Kuo Insurance</div><div> 臺灣產物保險 Taiwan Fire &amp; Marine Insurance Co., Ltd.</div><div> 富邦產險</div></div>	<div></div>	壽險: 18 產險: 14 再保險: 1			
	<div><div> 國泰人壽 Cathay Life Insurance</div><div> 凱基人壽 KGI LIFE</div><div> 南山人壽</div></div>	<div><div> 和泰產險 HOTAI INSURANCE</div><div> 泰安產物保險 TAIAN INSURANCE</div><div> 三井住友海上集團 明台產物保險 MSIG</div></div>					
	<div><div> 新光人壽 新光金控 Shin Kong Life</div><div> 台新人壽</div><div> 三商美邦人壽 Mercuries Life Insurance</div></div>	<div><div> 南山產物</div><div> 第一保 The First Insurance Co., Ltd.</div><div> 旺旺友聯產物保險公司 Union Insurance Company</div></div>					
	<div><div> 遠雄人壽 Farglory Life</div><div> 宏泰人壽</div><div> Allianz 安聯人壽</div></div>	<div><div> 華南產物保險 SOUTH CHINA INSURANCE CO., LTD.</div><div> 新光產物保險 SHINKONG INSURANCE</div><div> 國泰產險 Cathay Century Insurance</div></div>					
	<div><div> 全球人壽</div><div> 元大人壽 Yuan Da Life</div><div></div></div>	<div><div> 新安東京海上產險 TOSHO MARINE NIPPON INSURANCE</div><div> 中國信託產險 CTBC INSURANCE</div></div>					
	<div><div> 富邦人壽 正向力量 豐盛生命</div><div> 第一金人壽 First Life Insurance</div><div> 台壽安聯人壽 BNP Paribas Cardif TCB Life</div></div>	<div><div></div><div></div><div></div></div>					
	...	...					
國際	<div><div> 友邦人壽</div><div> BNP PARIBAS CARDIF 法國巴黎人壽</div></div>	<div><div> coface</div><div> CHUBB</div><div> AIG</div></div>	<div></div>	壽險: 3 產險: 5 再保險: 2			
	<div> CHUBB 安達人壽</div>	<div><div> BNP PARIBAS CARDIF 法國巴黎產險</div><div> Allianz</div><div> Allianz Trade</div></div>	<div></div>				
	...	...	...				
合計	21	19	3	43			

## 一、臺灣保險市場近況(2/7)

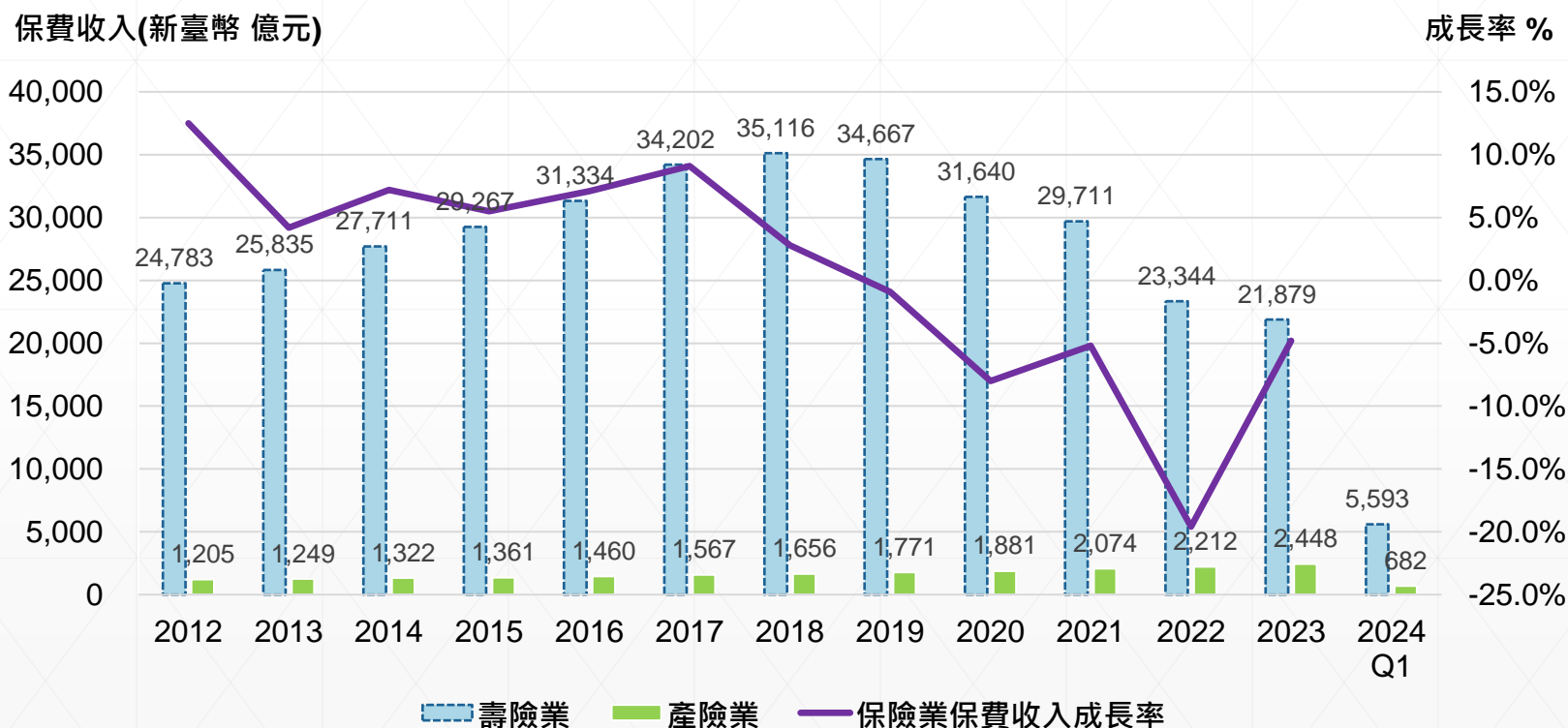
- 2023年壽險業資產總額(NT\$35兆)約為產險業(NT\$0.48兆)之73倍



## 一、臺灣保險市場近況(3/7)

### - 保費收入

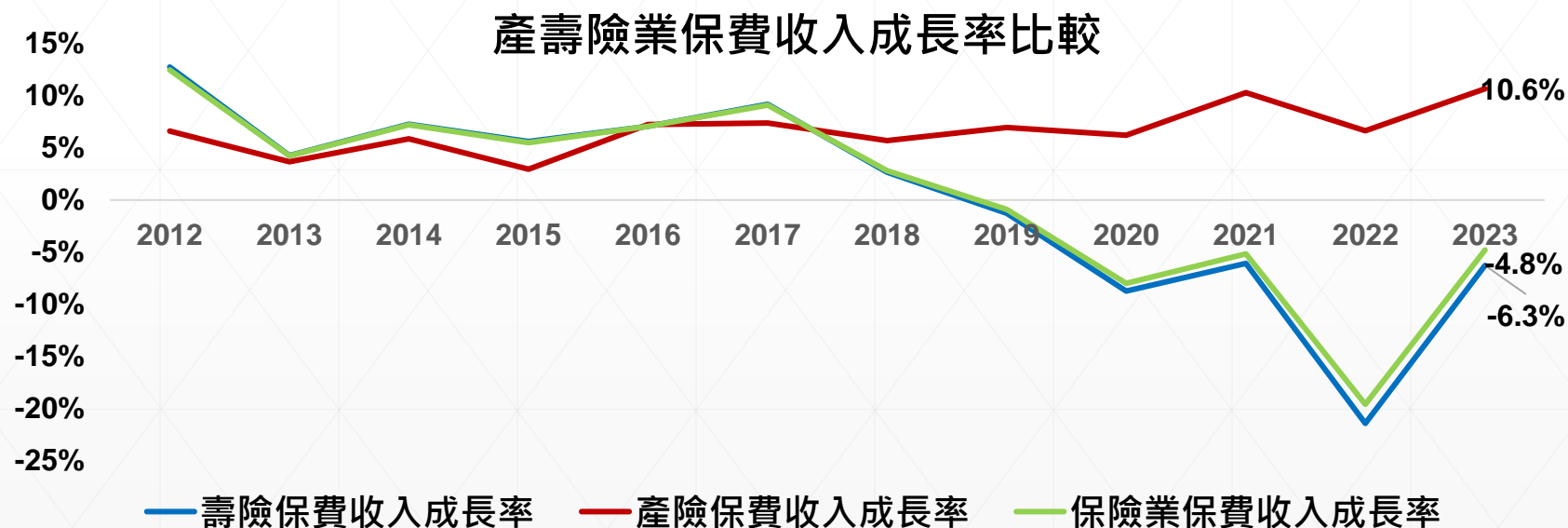
- 2023年保險業保費收入約新臺幣2兆4,327億元，較2022年同期減少4.8%。
- 2024年1-3月保險業保費收入約為新臺幣6,275億元。



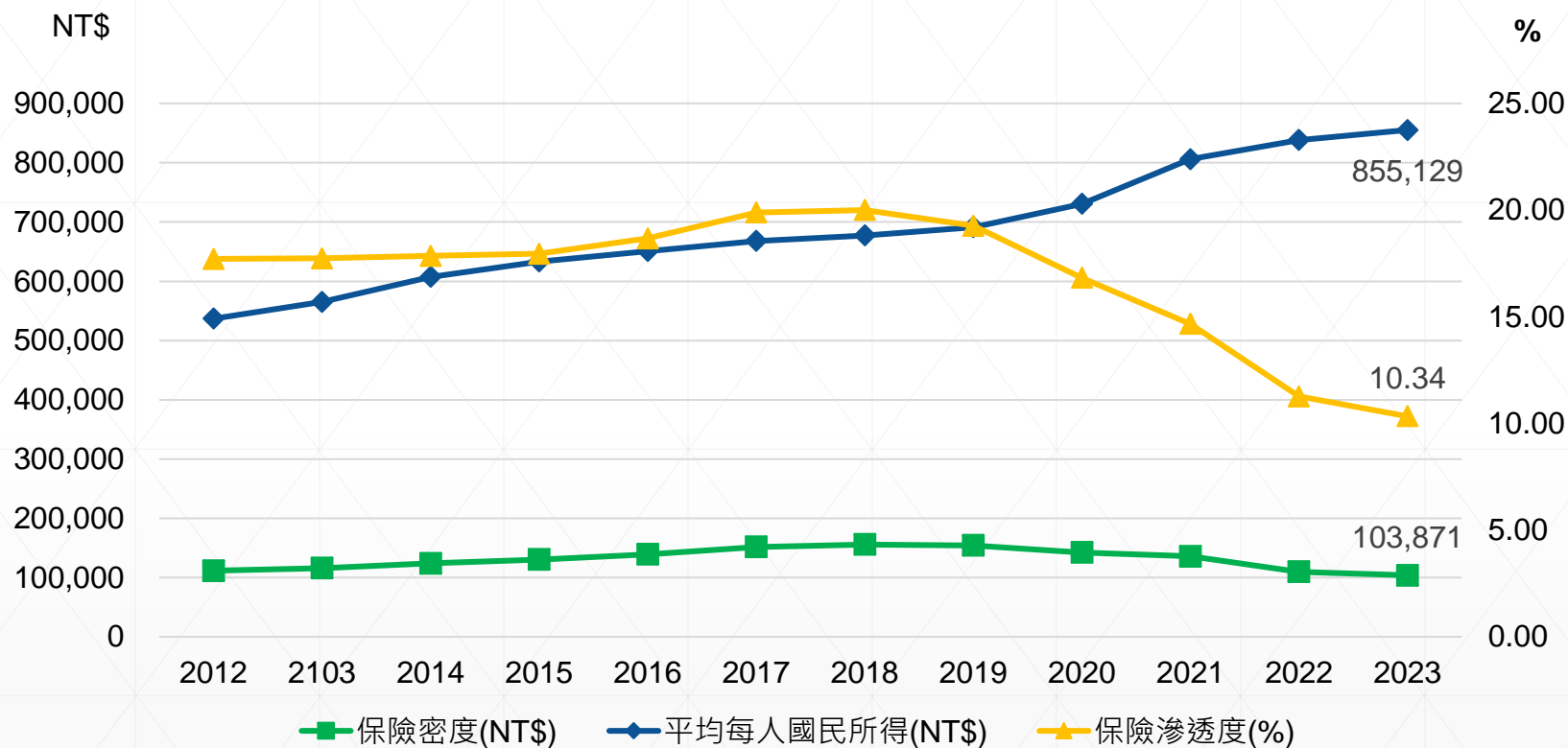
## 一、臺灣保險市場近況(4/7)

### - 產壽險保費收入成長率

- 2023年產險業保費收入新臺幣2,448億元，較2022年成長10.6%。；2024年1至3月產險業保費收入約為682億元。
- 2023年壽險業保費收入新臺幣2兆1,879億元，較2022年減少6.3%；2024年1至3月壽險業保費收入約為5,593億元。



## 一、臺灣保險市場近況(5/7)



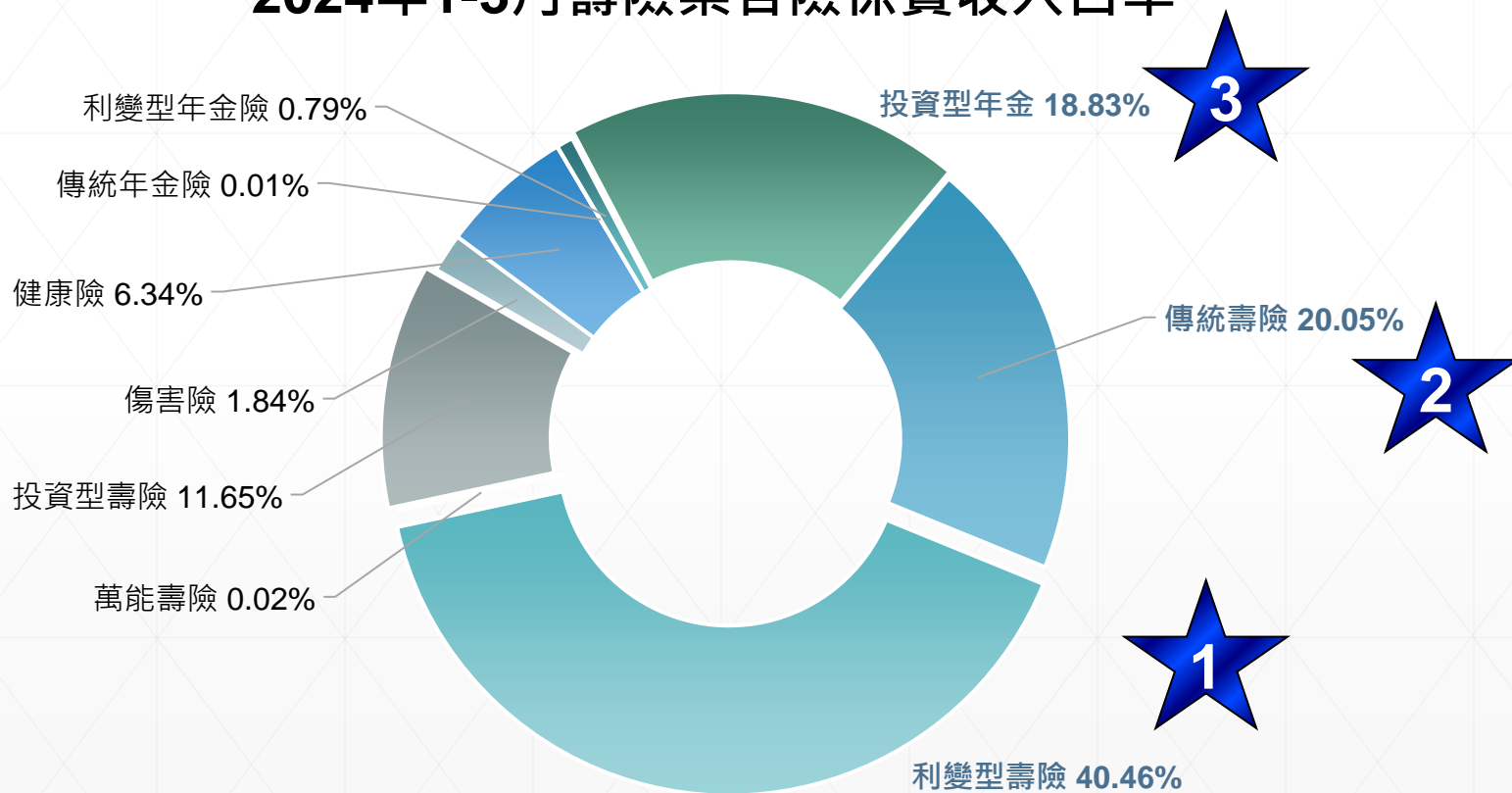
註：保險密度：台灣人民每人每年平均保費支出。  
保險滲透度：總保費占GDP比例。



## 一、臺灣保險市場近況<sup>(6/7)</sup>

### - 壽險保費收入占率

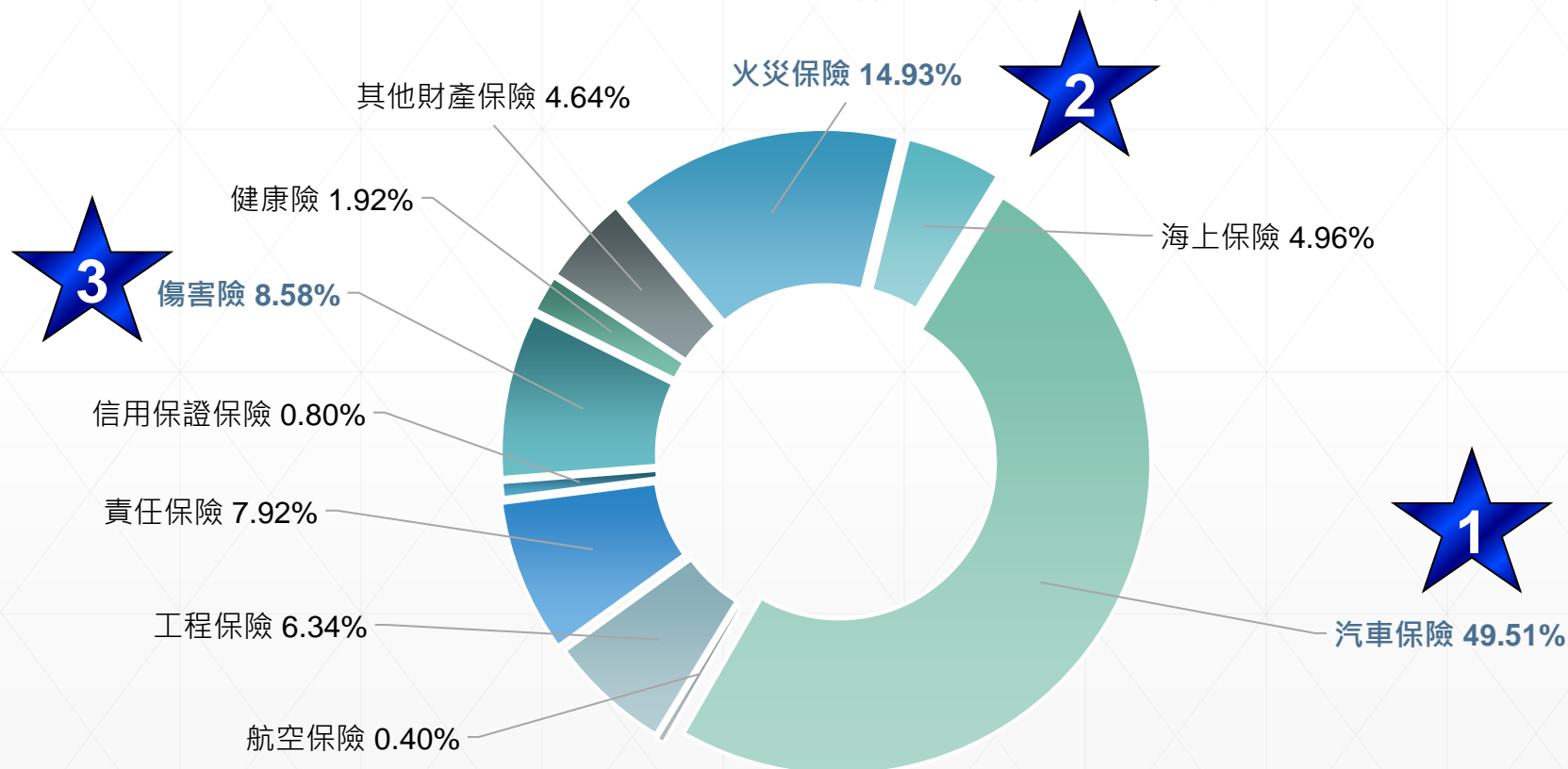
### 2024年1-3月壽險業各險保費收入占率



## 一、臺灣保險市場近況<sup>(7/7)</sup>

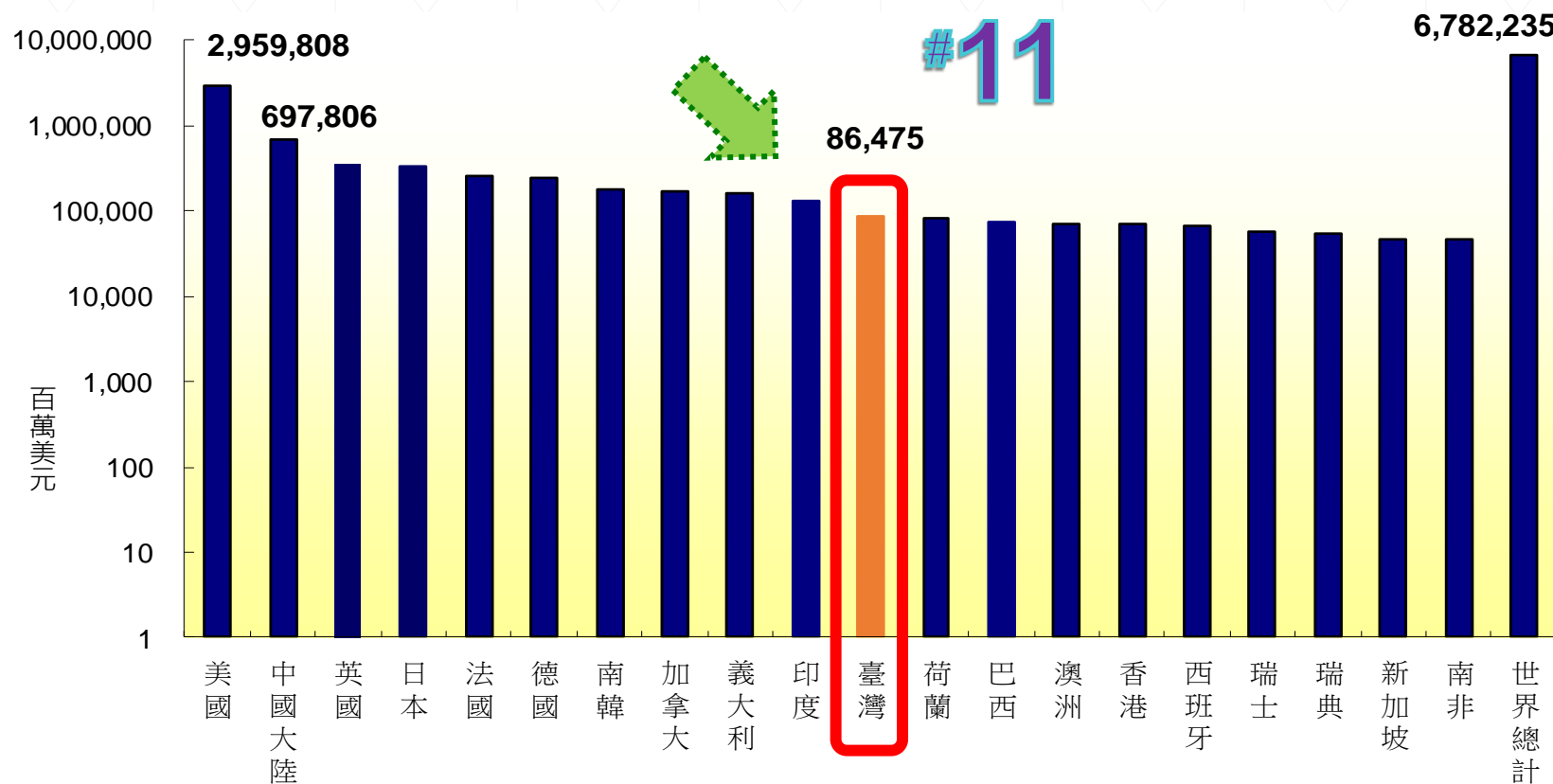
### - 產險保費收入占率

#### 2024年1-3月產險業各險保費收入占率



## 二、臺灣保險指標比較(1/3)

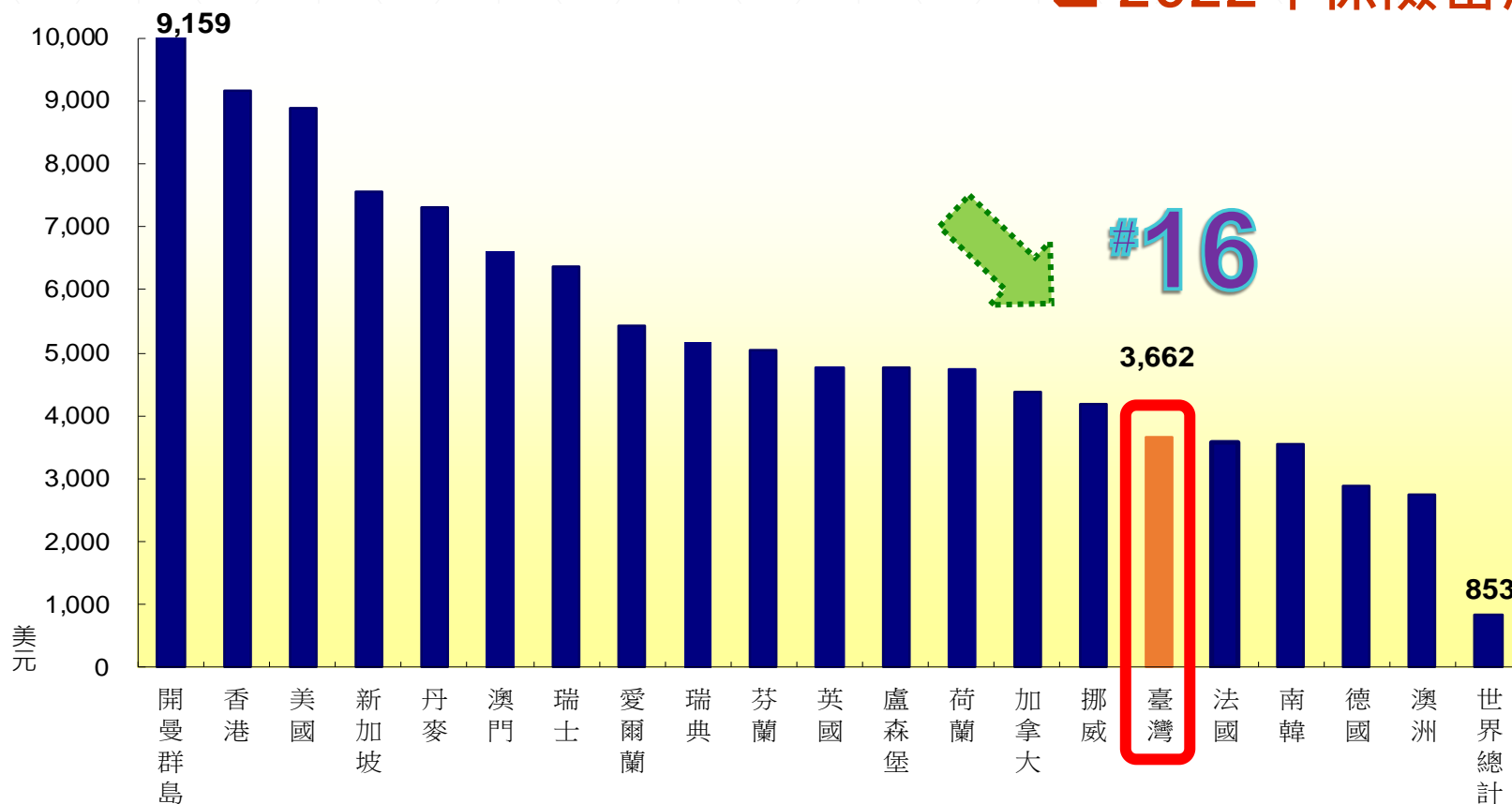
□2022年總保費收入



資料來源：Swiss Re Institute, Sigma No 3/2023

## 二、臺灣保險指標比較(2/3)

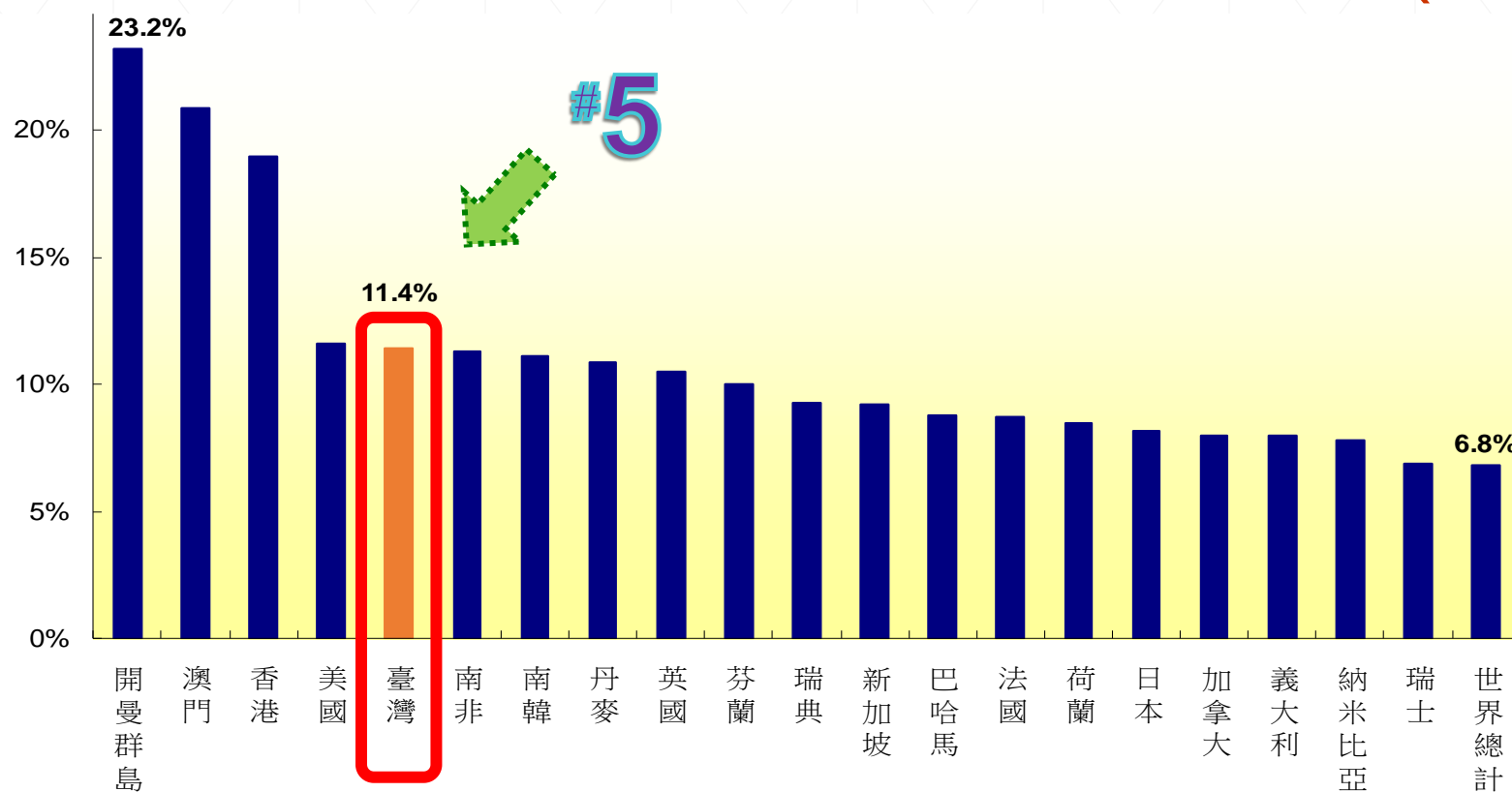
### □ 2022年保險密度



資料來源：Swiss Re Institute, Sigma No 3/2023

## 二、臺灣保險指標比較(3/3)

### □ 2022年保險滲透度(深度)



資料來源：Swiss Re Institute, Sigma No 3/2023

## 貳、保險事業發展中心簡介

---

### 一、設置沿革

- 為促進保險事業的健全發展，本中心奉行政院核可於1985年7月1日正式成立，首任董事長為張則堯先生。
- 本中心歷經張前董事長則堯、李前董事長厚高、江前董事長朝國、周前董事長國端、賴前董事長清祺、曾前董事長玉瓊、桂前董事長先農之辛勤耕耘、努力推展，奠定今日規模。
- 現任董事長簡仲明先生，於2023年3月7日接任。在董事長的領導下，積極帶領保發中心成為全民的保險專業智庫及區域保險教育中心。

## 二、機構性質與功能

1. 本中心之機構性質介於政府和企業間的部門組織，既不歸屬於政府公共部門，也不歸屬於市場經濟組織，如學理上之第三部門組織。
2. 本中心主要以服務公眾為宗旨，不以營利為目的，具有發揮政府、企業、社會大眾三者間的樞紐功能。



### 三、當前業務範圍

1 保險業務之研究、發展與出版

2 保險業務之費率精算及協審保險商品

3 保險專業人才培育及資格測驗

4 保險資料庫建置與統計分析

5 保費查詢及保險電子商務

6 保險教育宣導與諮詢服務

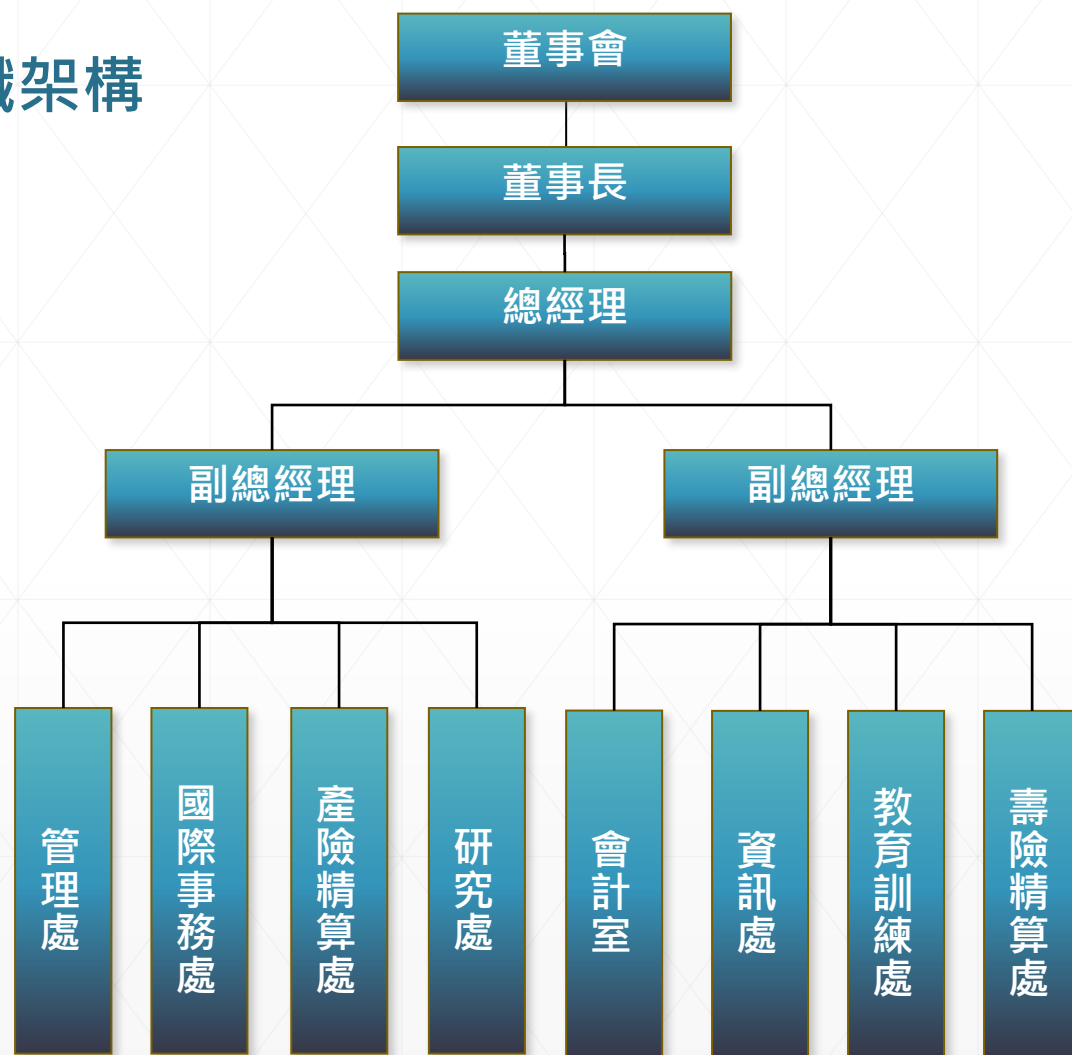
7 國際保險事務之參與及交流

8 接受機關（構）團體委託辦理員工招募等就業服務

9 主管機關託辦事項

10 其他與保險事業發展有關之事項

#### 四、組織架構



## 五、未來持續推動的重點工作



擴大「電子保單認證及存證平台」適用險種範圍及強化資安 / 個資防護作業



完成接軌IFRS 17及ICS 2.0階段性工作



維繫與亞洲太平洋地區國家之交流與合作



強化保險相關研究



持續優化數位課程、配合主管機關政策辦理各項專業訓練課程 / 研討會以及各類專業測驗、辦理金融知識普及化宣導、推動保險業國際人才培訓

## 六、發展目標

本中心現為臺灣保險的研究、專業訓練及費率精算專責機構，也提供統計分析服務，並將努力發展成為：



保險專業智庫



區域性保險教育中心

# 敬請指教。謝謝！

---

更新日期：2024年5月版